

武汉市人民政府 文件

中国民用航空湖北安全监督管理局

武政规〔2017〕36号

武汉市人民政府 民航湖北监管局

关于公布武汉天河国际机场在武汉市域内 净空保护(核心)区域等事项的通告

各区人民政府,市人民政府各部门,各有关单位:

为了加强武汉天河国际机场净空保护,保障机场飞行安全,根据《中华人民共和国民用航空法》《民用机场管理条例》(国务院令 第 553 号)、《湖北省民用机场净空安全保护条例》等相关法律、法规规定,经研究,现就武汉天河国际机场在武汉市域内净空保护(核心)区域范围以及有关事项通告如下:

一、武汉天河国际机场跑道中心线两侧各 10 公里、跑道两端各 20 公里以内的区域为武汉天河国际机场净空保护(核心)区域(区域图附后),四个角点坐标(2000 国家大地坐标系)分别为: $X = 794614.183$, $Y = 430113.370$; $X = 811716.873$, $Y = 414966.448$; $X = 782784.192$, $Y = 382268.715$; $X = 765669.684$, $Y = 397399.512$ 。该区域包含黄陂区、东西湖区、硚口区、汉阳区的部分区域,其四至界线如下:

东边界:分三段,北段为黄陂区六指街振兴村—大潭办事处澄湖村—三里桥沿堤村—淝水河—什仔湖一线,中段为京广铁路—盘龙城经济开发区—常青花园一线,南段为武汉园博园—硚口区长丰片与古田片—汉阳黄金口地区一线;

南边界:汉阳区与蔡甸区行政区界—四环线跨汉江大桥—惠安大道—汉丹铁路慈惠段—东西湖区走马岭国际风情园—新沟镇燕岭村一线;

西边界:分三段,北段为黄陂区祁家湾街廖岗村—汉十高速—祁家湾街群乐村—罗汉寺街兴隆村—钟岗村一线,中段为武汉市与孝感市市域边界,南段为东西湖区新沟镇荷花大队—辛安渡沙家台—东山街跑马岗—京珠高速—府河一线;

北边界:京广铁路客运专线—黄陂区罗汉寺街沈黄村—黄土公路—黄陂区前川街枣林村—汉麻铁路—前川街茅店村—黄陂区六指街新建村—外环高速新集互通一线。

二、禁止在武汉天河国际机场净空保护(核心)区域内从事下

列活动：

- (一)从事无人驾驶航空器升空飞行活动；
- (二) 升放无人驾驶自由气球、系留气球、风筝、孔明灯等物体；
- (三)进行飞艇、热气球、滑翔机、动力伞等航空器飞行活动；
- (四)放飞影响民用航空安全的鸟类动物；
- (五)从事《中华人民共和国民用航空法》《民用机场管理条例》(国务院令 第 553 号)、《湖北省民用机场净空安全保护条例》等法律、法规禁止的活动。

三、对违反上述规定、影响机场飞行安全的行为，由公安机关联合相关部门依法查处；情节严重构成犯罪的，依法追究刑事责任。

四、本通告自公布之日起实行，有效期为 2 年。



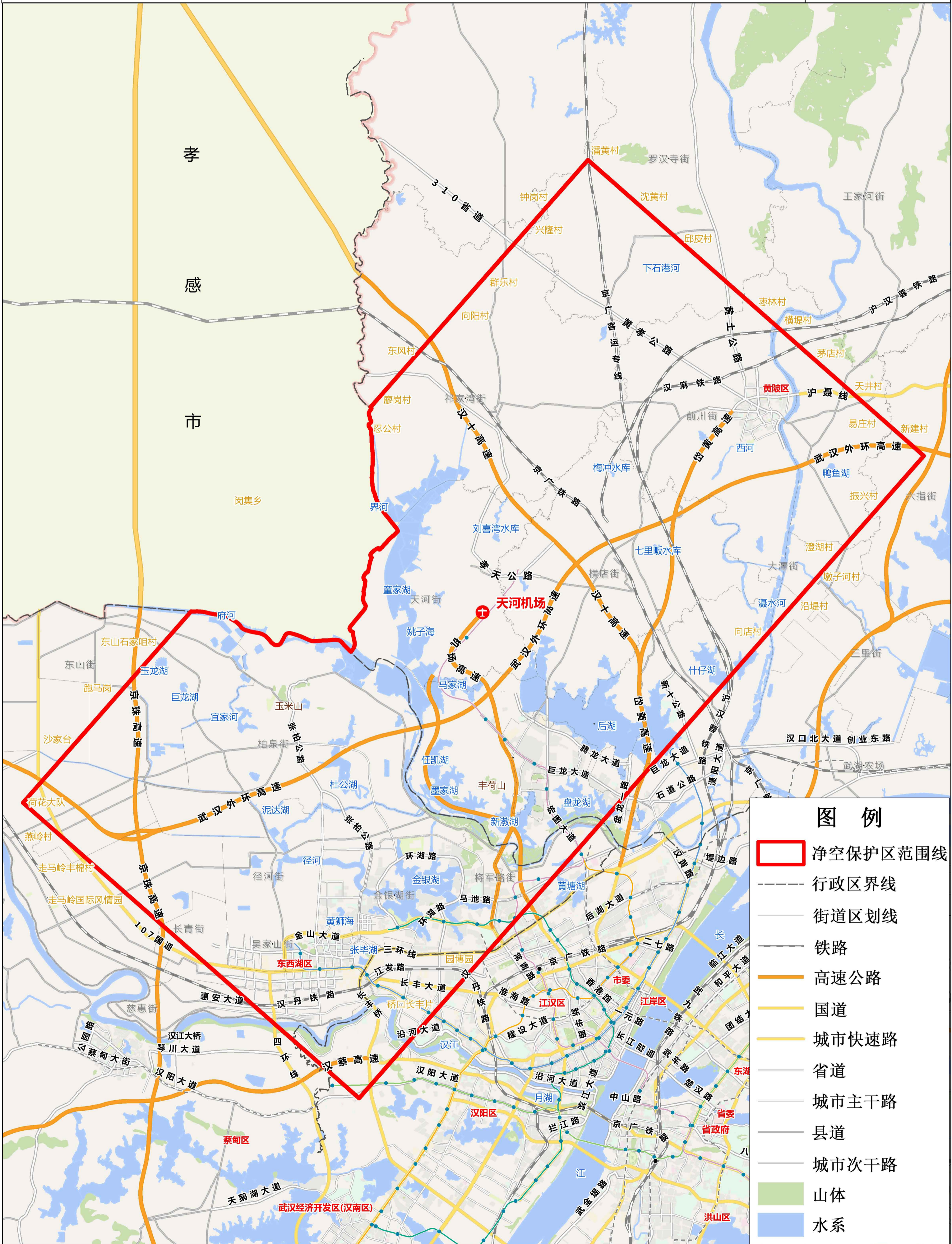
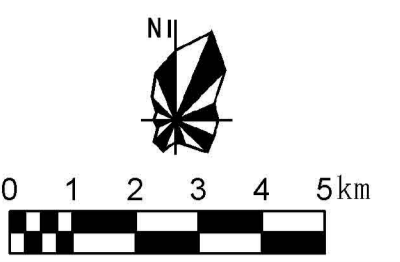
武汉市人民政府



中国民用航空湖北安全监督管理局

2017年8月25日

武汉天河国际机场在武汉市域内净空保护（核心）区域图



图例

- 净空保护区范围线
- 行政区界线
- 街道区划线
- 铁路
- 高速公路
- 国道
- 城市快速路
- 省道
- 城市主干路
- 县道
- 城市次干路
- 山体
- 水系

抄送：市委办公厅，武汉警备区，各人民团体，各民主党派。
市人大常委会办公厅，市政协办公厅，市法院、检察院。
各新闻单位，各部属驻汉企业、事业单位。

武汉市人民政府办公厅

2017年8月28日印发
